

한국 제조기업의 “강한 제조경쟁력 확보를 지원하는”

(주)에이티피엠컨설팅 사업안내

[부설] TPM 연구/개발 한국TPM연구소, 국가자격 교재/교육 CPEDU 운영

바른 선택, 바른 설계, 바른 추진!

높은 성과 실현!

2021년 11월



Advanced TPM 솔루션 지원
(주)에이티피엠컨설팅

1. 회사 소개

■ 대표 인사말



귀하와 귀사의 일익번창 하심을 기원드립니다.

그간 우리나라에서는 기업경쟁력 향상 차원에서 여러 경영혁신 혹은 생산혁신 활동을 추진해 오고 있으며, 그 중에서도 특히 많은 기업이 TPM 혁신활동을 주요 혁신 톨로서 도입 추진하고 있습니다.

TPM은 설비의 체질개선, 사람의 체질개선을 바탕으로 하여 기업의 체질개선을 이룩하는 혁신활동으로서, 제조경쟁력 향상을 위한 강력한 톨로서 활용되고 있습니다.

TPM활동은 설비계획, 설비사용, 설비전문보전, 지원 등 관련 부문의 전원참여 하에 생산효율화를 위한 각종 Loss의 배제와 부문별 지정 스텝활동을 하는 전원참여 생산보전(TPM) 활동이며, 그간 추진 방법론의 많은 발전이 있었던 것도 사실입니다. 그러나 국내에서는 TPM의 심화되고 발전적인 방향제시가 미흡한 실정이며, 우리나라 특성에 맞는 TPM 연구도 부진한 실정입니다. 향후에는 한국형 TPM을 추진범위별, 업종별, 규모별, 추진 경과별로 더욱 심화되는 연구 및 추진사례 보급이 절실하다 하겠습니다.

이에 (주)에이티피엠컨설팅에서는 TPM 추진 방법론으로서 혁신활동 과정이 경영이익 구조에 실질적으로 기여될 수 있도록 연도별 목표관리(MBO) 체계와 연계하여 전부문의 개별개선 활동(성과창출)과 부문별 지정된 스텝활동(구동엔진 역할)을 통해 보다 성과지향형을 추구하며, TPM 추진체계를 TPM-I (Total Productive Maintenance; 생산부문인 생산, 보전, 품질 중심), TPM-II (Total Productive Management; 생산지원인 관리, 물류 포함), TPM-III (Total Productivity Management; 연구개발, 영업 포함)으로 TPM 추진범위 영역별로 구분시켜 방법론을 정립하였습니다.

한편으로는 기업혁신활동의 질을 높여 드리기 위해 기술사(공장관리, 품질관리), 지도사(경영, 기술), 기사(품질경영), 산업기사(품질경영) 솔루션, 분야별 TPM 방법론 실무교재, 단행본 저서 등의 연구개발 및 보급, 온라인교육(인강), 오프라인교육(강남역 CPEDU교육장), 강사파견교육(사내교육)을 지원하여 더 한층 생산 및 설비 효율화에 기여할 수 있도록 하였습니다.

앞으로도 TPM 방법론, QPC 혁신 방법론, 혁신 컨버전스 방법론 등의 꾸준한 연구개발과 혁신 실무추진용 도서 개발 및 자료실 운영과 국가기술계 전문자격증(기술사, 지도사, 기사) 등을 체계적으로 시행하고, 전문 컨설턴트의 보강으로 더욱 질 높은 서비스가 되도록 할 예정입니다. 더욱 관심있게 지켜봐 주시기를 기원드립니다. 감사합니다.

대표컨설턴트 / 공학박사·기술사·지도사 권 오 운 拜上



1. 회사 소개

■ 회사 연혁

2000 개시	01	한국CyberTpm센터 설립(www.cybertpm.com)	2009	02	TPM 전문 컨설턴트(5명추가) 확보 컨설팅그룹 구성
	02	기업혁신활동 지원용 자료실 운영 개시		03	통신판매업 신고, 출판사 신고
	07	e-비즈니스와 확장형 ERP 단행본 저서 제작 (공저)		07	경영지도사[생관][PC, QM, MS] 발간[권오운 박사]
2001	03	기업혁신관련 논문 학회지 발표/기고 개시(국내/해외)	2012	09	기술지도사[생관][PP, QC, DC] 발간[권오운 박사]
	03	차별화 경영 단행본 저서 제작 (공저)		01	품질경영기사 총 6권 발간(SQC 등) [권오운 박사]
2003	01	기술사(품질관리, 공장관리) 수험서(각3권) 공급개시	2013	01	품질경영산업기사 총 6권(SQC 등) [권오운 박사]
	05	기업혁신용 TPM 관련 도서(12종) 공급 개시		03	CPEDU아카데미 학원 개설(www.cpedua.com)
	07	국가품질망(www.q-korea.net) 구성설계[단독 수행]		04	CPEDU아카데미 기사(품질경영) 온라인교육 개설
2005	07	한국TPM연구소로 개명	2021 현재	09	CPEDU아카데미 기술사(품질/공장)온라인교육 개설
	08	산업경영기술사컨설팅(주)와 컨설팅 업무협약 체결		11	CPEDU아카데미 지도사(경영/기술)온라인교육 개설
	11	블루오션 마케팅 전략 단행본 도서 제작 (공저)		01	품질경영기사 대비 수험서[총6권] 개정6판 발간
2006	05	설비보전기사 교재 (운할관리) 도서 제작	2021 현재	01	품질경영산업기사 대비 수험서[총6권] 개정6판 발간
	11	TPM 전문 컨설턴트(9명) 확보로 컨설팅그룹 구성		02	품질관리기술사 수험서[총4권] 증보13판 발간
2007	11	(주)에스펙과 통합설비진단 솔루션 업무협약 체결 (통합예지보전/설비진단서비스/CMS/자동오일공급)		02	공장관리기술사 수험서[총4권] 증보13판 발간
2008	02	에이TPM컨설팅(주) 설립(www.atpm.co.kr)		05	경영지도사(생관분야) 수험서[총3권] 증보7판 발간
		[Best Practice] 실무 TPM 추진 매뉴얼(총5권) 신간		08	기술지도사(기술혁신관리분야) 수험서(신판) 및 인강
	03	통신판매업 신고, 출판사 신고		11	TPM(종합생산성경영) 컨설팅 및 교육 지속 추진중!
	05	[Best Practice] 실무 TPM 추진 매뉴얼(총2권) 신간			
2009	08	품질기술사 수험서[QM, SQC, DOE] 전정판 발간			
	02	공장기술사 수험서[PSE, EE, OR, OC] 증보판 발간			

더 좋은 프로그램 보급을 위해 지속적 노력을 하고 있습니다!

1. 회사 소개

■ 회사 이념

인간중심의, 고객감동을 위한, 미래지향적 비전 경영을 회사/연구소 이념으로
『처음 각오를 끝까지, 자만심보다는 노력으로』
의 정신으로 한국TPM연구소를 이끌어 가고 있습니다.

● 인간중심의 경영 | **humanity**

(주)ATPM컨설팅/한국TPM연구소를 구성하는 한 사람 한 사람의 존엄성과 견해의 차이를 존중하고, 개개인의 전문가로서의 자질과 발전을 영위할 수 있도록 최대한의 기회를 부여함과 동시에 개개인의 기술과 노력이 기업체의 혁신활동의 초석이 되는 기반의 조성에 의한 자기발전, 회사발전, 고객사 발전의 초석이 되게 합니다.

● 고객을 위한 경영 | **customer**

부단한 신기술 및 전문분야에 대한 연구 개발로 전문가그룹으로서의 자질을 확보하고, 기업혁신활동에 대한 필요정보의 적시 제공과 실무에 적합한 컨설팅 및 교육 프로그램과 정보기술 솔루션의 개발 및 보급으로 고객이 감동하는 성과창출을 위해 끊임없이 노력하도록 합니다.

● 미래지향적 비전 경영 | **future**

현실을 냉정히 비판하고, 무한한 가능성에 대한 빈틈없는 계획과 과감한 투자로, 인간과 기술을 바탕으로 한 지속적인 교육과 연구, 차별화된 서비스를 개발하여 현재의 (주)ATPM컨설팅/한국TPM연구소에서 기업의 진정한 동반자가 되기까지 끊임없이 노력할 것입니다 .

1. 회사 소개

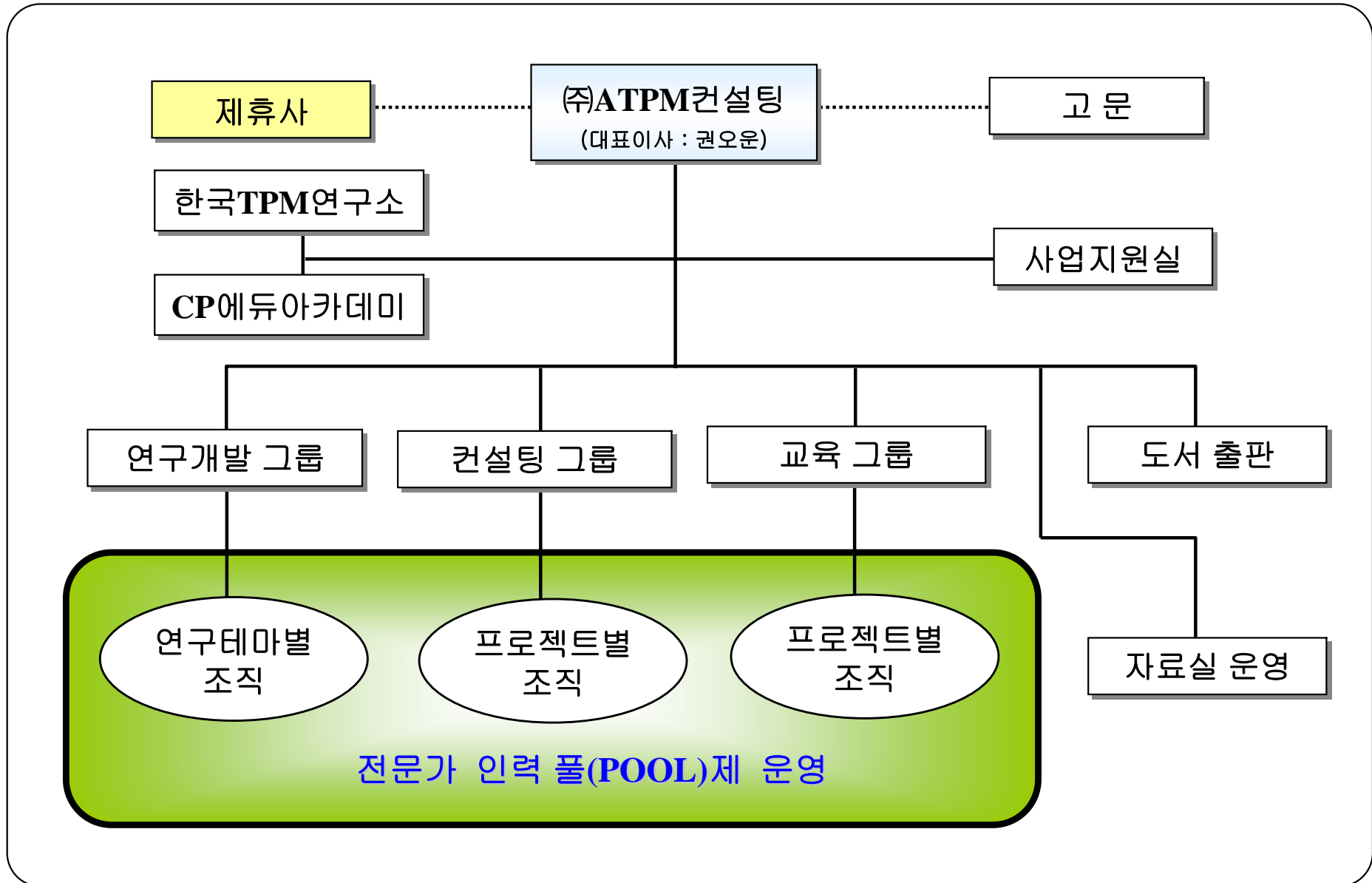
■ 사업 분야 및 기능

기능	분야	세부 기능 내용
혁신방법론 연구개발	TPM 방법론 개발	장치형 TPM, 가공형 TPM, 비제조업(공기업) TPM, 중소기업 TPM, TPM Part-II 방법론, 이익추구 전략형 TPM, RCM(신뢰성중심보전), 설비 유휴관리 합리화 유틸리티 효율화 및 에너지 절감, 보전정보전산화 MPR, TPM Methodology(영문), TPM 각 요소 본주별 등에 대한 이론 및 추진방법론 연구 개발
	QPC 방법론 개발	품질혁신, 6σ, 생산성향상(공정개선 포함), 원가절감 및 가치혁신(VI) 등 추진방법론 연구 개발
	혁신 컨버전스 개발	RCM연계TPM, TPS(린생산방식), TCR(종합원가절감), TPS 연계 TPM, 6σ 연계 TPM, 6σ&TPS 연계 TPM 등에 대한 추진방법론 연구 개발
	TPM 솔루션 개발	TPM 분야별 추진 가이드북/매뉴얼 솔루션 등 보급 (유료회원)
	기술사 솔루션 개발	품질관리기술사, 공장관리기술사 수험 준비 솔루션 (유료회원)
	지도사 솔루션 개발	경영지도사[생산관리], 기술기술사[기술혁신관리] 수험 준비 솔루션 (유료회원)
	기사 솔루션 개발	품질경영기사, 품질경영산업기사 수험 준비 솔루션 (유료회원)
컨설팅 지원	TPM 컨설팅	장치형 TPM, 가공형 TPM, 비제조업(공기업) TPM, 중소기업 TPM, TPM Part-II 방법론, 이익추구 전략형 TPM, RCM(신뢰성중심보전), 설비 유휴관리 합리화, 유틸리티 효율화 및 에너지 절감, 보전정보전산화 MPR, 외국현지법인(TPM 영문), TPM 각 요소 본주별 등에 대한 분야별 패키지지도, 패키지별 테마지도 및 Cyber컨설팅
	QPC 컨설팅	품질혁신, 생산성향상(공정개선 포함), 원가절감 및 가치혁신(VI) 등 컨설팅
교육 지원	TPM 사내교육	TPM 실무기본, TPM 실무 분야별, TPM 실무응용, 보전기술, 컴퓨터 활용 보전정보 전산화 관련 사내교육
자료실 운영	혁신 자료실 운영	혁신활동 종합, TPM 방법론, TPM 분야별 전문, 보전기술, 공장혁신, 품질혁신, 혁신관련 연구논문, 기술사 수험정보, 추천도구 자료실 등 분야별 회원등급제 자료실 운영 (무료회원)



1. 회사 소개

■ 사업 조직



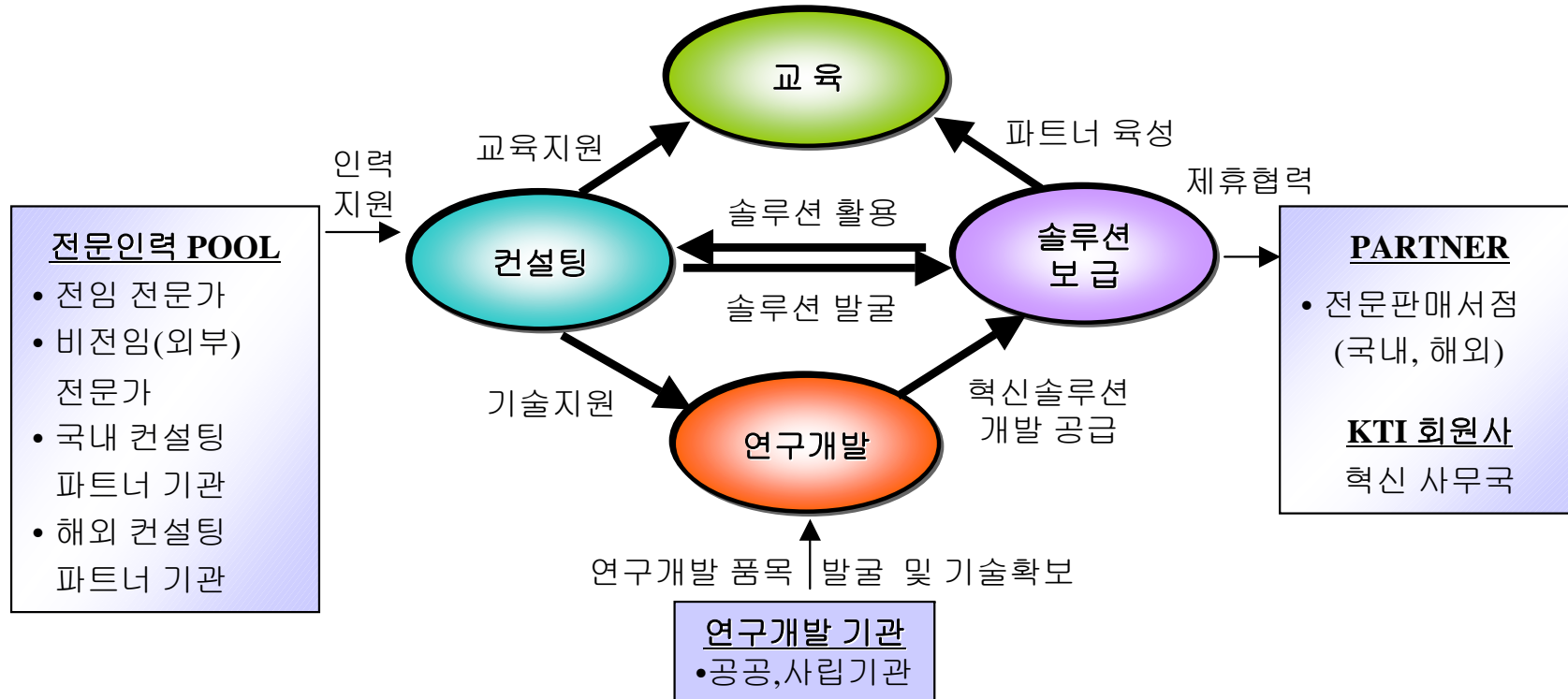
1. 회사 소개

■ 사업 구성

(주)ATPM컨설팅/한국TPM연구소/CPEDU아카데미는 21C 지식정보 욕구충족과 고객사 만족의 실현을 위해 TPM, 생산성혁신, 품질혁신, 원가혁신, 사무혁신, 국가기술자격 분야를 컨설팅/교육/솔루션개발 경력으로

- * TPM, 생산성혁신, 품질혁신, 원가혁신, 사무혁신, **국가기술자격** 분야에 걸친 **솔루션 연구·개발 수행**
- * TPM, 생산성혁신, 품질혁신, 원가혁신, 사무혁신 분야에 걸친 **기업혁신 컨설팅 지원**
- * TPM, 생산성혁신, 품질혁신, 원가혁신, 사무혁신, **국가기술자격** 분야에 걸친 **기업혁신 교육·훈련 지원**

등의 기업경쟁력향상 컨설팅 및 교육, 솔루션제공 사업을 꾸준히 수행해 오고 있습니다.



☎ATPM컨설팅
한국TPM연구소

Contact @ Sitemap English CPEDUA

회사·연구소·학원 소개 제조혁신실무 아카데미 TPM 도서·컨설팅·교육 기술사·지도사·기사 취득 고객센터 정보마당

TPM·기술사·지도사·기사 솔루션 전문
Advanced TPM 성공사례 기반의 컨설팅·교육 지원

ATPM Consulting

기술사취득 지도사취득 기사취득 TPM도서 TPM컨설팅

제조업 공장혁신 TPM 컨설팅/도서/교육, 신뢰성중심보전 RCM 사이트 비교해 보셨습니까? (주)ATPM컨설팅, 확실한 성과로 안내합니다

Copyright : www.atpm.co.kr All rights reserved. ATPM Advanced TPM : TPM성과를 경험했던 회사는 이제 “RCM 신뢰성보전”으로 지속 혁신!

혁신자료실 구성안내 운영안내 회원가입 혁신자료 TPM방법 TPM자료 기술사 공장혁신 품질혁신 보전기술 연구논문 추천도구 6시그마

서울시 영등포구 여의서로 43, 1207호 (여의도동, 한서빌딩) ☎ATPM컨설팅[사업자등록번호: 114-86-64587] 10만원이상되는
연구센터 한국TPM연구소, 통신판매업신고 [제2009-서울영등포-207호], 출판사신고 [제318-2008-000130호] 주문현금거래는
[O]Tel: 02-3476-0872, Fax: 02-6747-1612, 온라인쇼핑몰구매안전 KB에스크로판매자인증업체, 대표: 권오운 KB에스크로이체

Copyright (c) Since 2000 February, All rights and contents reserved, ATPM Consulting Inc., Korea TPM Institute, CPEDU Academy

CPEDU아카데미
고품질 e-러닝 파트너

Contact @ Site map ATPM 컨설팅

CPEDU 아카데미 소개 | 품질경영기사 취득 | 품질/공장 기술사 취득 | 경영/기술 지도사 취득 | 고객센터·정보마당

꿈을 향한 아름다운 도전!
Welcome to CPEDU Academy

국가기술자격 산업응용분야 기술사/지도사/기사 온라인교육 사이트 비교해 보셨습니까? **CPEDU 아카데미** 확실한 해법이 제시됩니다!

서울시 영등포구 여의서로 43, 1207호 (여의도동, 한서빌딩) (주)ATPM컨설팅 [사업자등록번호: 114-86-64587]
부설학원 CPEDU아카데미, 통신판매업신고 [제2009-서울영등포-207호], 출판사신고 [제318-2008-000130호]
[O]Tel: 02-3476-0872, Fax: 02-6747-1612, 온라인쇼핑몰구매안전 KB에스크로판매자인증업체, 대표: 권오운

10만원이상되는
주문현금거래는
KB에스크로이체

Copyright (c) Since 2000 February, All rights and contents reserved, **ATPM** Consulting Inc., Korea TPM Institute, **CPEDU** Academy

1. 회사 소개

■ 회사 위치

- 주소 : 서울특별시 영등포구 여의서로 43, 1207호 (여의도동, 한서빌딩)
- 연락처 : Tel : 02-3476-0872, Fax: 02-6747-1612, 회사 e-mail : atpmc@naver.com
대표 : 권오운, kwonohw@naver.com, 010-8717-6607



2. 컨설팅 운영 체계

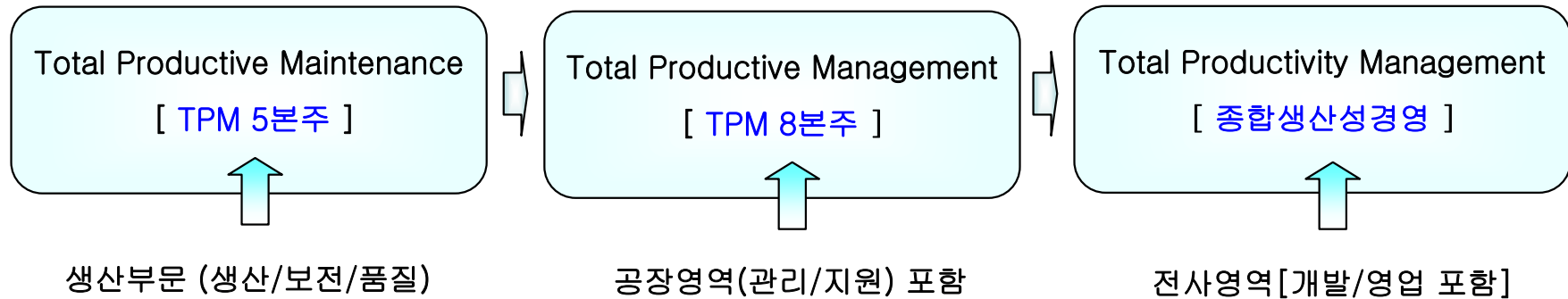
■ TPM 컨설팅 영역 구성 체계

(주)에이티피엠컨설팅은 사업장 혁신활동의 추진 영역 범위별 TPM 혁신활동을 지원드립니다.

[ATPMC는 종합생산성경영(TPM) 혁신활동으로 “경영기여 혁신”을 지원함]

기존 TPM(Total Productive Maintenance, Total Productive Management)을 포함하여
“제조경쟁력 향상” 실현의 Total Productivity Management (TPM) 솔루션을 지원함!

[TPM 혁신활동의 추진 영역별 추진 내용 및 조직참여 범위의 구성 체계]



이익↑ = 판매량↑(단위당 판가↑ - 단위당 원가↓) (☞ 생산성↑은 판매량↑을 지원시킴)



2. 컨설팅 운영 체계

■ TPM [Total Productive Maintenance/Management] 혁신지원

TPM 구성	조직 범위	TPM 분야
TPM 전부문	공장내 전조직	공장영역 TPM 전분야 혁신지원
계획부문	설비기획	MP·초기관리
사용부문	생산, UTY, WWT	자주보전, 품질보전
전문부문	보전, 안전환경	계획보전, 안전환경
지원부문	관리, 물류	사무효율화

■ 종합생산성경영 [Total Productivity Management] 혁신지원

TPM 구성	경영기여	혁신활동
종합생산성경영	생산성↑, 원가↓	전사영역[개발/영업 포함] 혁신지원
생산혁신	생산성↑, 원가↓	TPS, IE, 린시그마, TOC
품질혁신	생산성↑, 원가↓	6시그마, QIP
원가혁신	원가↓	EVE, GVE, VCI, VC[가치창조], TCR
사무혁신	원가↓	경영전략, 경영혁신, 물류혁신, 영업혁신, BSC
제품개발	판가↑	신제품개발, GVE, VC, TRIZ, DOE, 특허활동

■ 국가기술자격 [Professional Engineer Certification] 취득지원

자격증 구분	지원 자격증 (총 6개)	지원 내용
국가기술자격증	기술사 2종, 지도사 2종, 기사 2종	수험도서, 온라인교육(인강), 오프라인교육, 강사파견교육
기술사 자격증	품질관리기술사, 공장관리기술사	품질관리기술사 총3권, 공장관리기술사 총4권
지도사 자격증	경영지도사, 기술지도사	경영지도사(생산관리) 총3권, 기술지도사(기술혁신) 총3권
기사(산업기사) 자격증	품질경영기사, 품질경영산업기사	품질경영기사 총6권, 품질경영산업기사 총5권

2. 컨설팅 운영 체계

■ 대표컨설턴트 프로필

- ▶ **성명** : 權 五 運 (Kwon Oh Woon)
- ▶ **학력**
 - 고려대학교 대학원 산업공학 (공학박사)
 - 연세대학교 공학대학원 산업공학 (석사)
 - 한국해양대학 31기 기관학 (학사)
- ▶ **자격**
 - 기술사(품질관리), 기술지도사(기술혁신관리)
 - 품질경영기사, 열관리기사, 기관사(1등)
- ▶ **주요 근무 경력**
 - 대우조선해양 QA/QC본부 의장검사/QA
 - KSA 수석컨설턴트, 한국TPM연구소 소장
- ▶ **혁신활동 저서·논문**
 - 설비혁신29권, 혁신11권, 논문14편, 기고32편
 - 품질기술사 3권, 공장기술사 수험서 4권 저술
 - 경영지도사 3권, 기술지도사 6권, 기사 11권 등
- ▶ **주요 컨설팅·교육 분야**
 - 5S·TPM 전 분야, RCM, TPS, 에너지SAVE
 - GVE, 원가절감, 품질혁신, 종합생산성혁신 등

- ▶ **컨설팅 직책** : (주)ATPM컨설팅/대표컨설턴트

- ▶ **5S·TPM, 공장혁신 컨설팅사 ('91~'21년)**

- LG화학 • 제일모직 • 삼성전자
- 삼성토탈 • 이수화학 • 제일제당
- 세아베스틸 • (주) 대우 • 두산음료
- 동양제철화학 • 파라다이스 • 기아자동차
- 두산제관 • 삼성코닝 • 오스람
- 두산전자 • OB 맥주 • 삼양사
- 동국제강 • 한국세큐리티 • 두산백화
- (주) 풍산 • 삼성정밀화학 • 코오롱유화
- 동양매직 • 현대중공업 • LG-Philips
- 한국서부발전 • 매그나칩반도체 • 외 다수 회사

- ▶ **품질/원가/GVE/IE 컨설팅사 ('87~'09년)**

- LG전자 • 에이스침대 • 대우캐리어
- 삼성전자 • 협력사 13개사 • 대우전자 외 다수

- ▶ **공장혁신 관련 진흥활동**

- 국가품질망 웹/콘텐츠 구성설계 (PJT 단독수행)
- 공장혁신 각종 대회/연구회/학술대회 참여/발표
- 기업체/소집단 TPM 대통령상 심사위원

(주)에이티피엠컨설팅 – 부설 한국TPM연구소 운영

기업 제조혁신 활동의 준비된 동반자! www.atpm.co.kr

- ▶ 장치형, 가공형, 조립형 등 업종별, 공정별 특성이 가미된 실무 추진 프로그램 완비로 TPM컨설팅 실시함.
- ▶ 국내에 TPM 도입후 자주보전, 전문보전(계획보전, MP·초기관리) 등 전체 TPM추진과정을 완성시까지 수행종료한 컨설턴트의 실적 다수 있음.
- ▶ TPM도입후 실패하지 않고 지속적으로 붐조성과 현장개선 및 종업원의 마인드 제고하에 성과를 도출시킬 수 있는 노하우 보유.
- ▶ P(생산성)·Q(품질)·C(원가)·D(납기)·S(안전)·E(환경)·M(의욕)의 분야별 TPM성과지표의 선진수준 달성실적 보유.
- ▶ 국내에 TPM도입후 우수 모델 공장들을 주도적으로 배출시켜 국내 각 컨설팅기관 및 추진기업의 벤치마킹 대상을 제공한 컨설팅 실적이 많음.
- ▶ RCM, 원가혁신, 생산혁신, QM 등 TPM관련 혁신활동과의 조화된 접목에 대한 추진법 및 노하우 보유.
- ▶ 보전기술(기계요소, 구동, 윤활, 유공압, 전기, 계장, 자동제어 등)에 대한 체계적인 자료 및 기능향상 노하우 보유.
- ▶ TPM이론을 현장실무에 쉽고 재미있게 접목시킬 수 있도록 분야별 실행프로그램을 완비하고 있음.
- ▶ 업종별 현장 TPM컨설팅 경험보유에 의해 국내의 획일적이고 교과서적인 추진법을 탈피할 수 있는 노하우 보유.



(주)에이티피엠컨설팅 – 부설 CPEDU아카데미 운영

제조혁신 리딩 전문 국가기술자격증 취득지원! www.cpedua.com

- ▶ 제조경쟁력향상을 위한 종합생산성향상 혁신활동 리딩의 국가기술 전문자격증 취득 지원을 위한 아카데미 운영.
- ▶ 종합생산성 향상은 “이익=판매량(단위당 판매가-단위당 원가)” 식에서와 같이 이익 향상에 기여되는 활동이 됨.
- ▶ 종합생산성은 M(경영)·P(생산성)·Q(품질)·C(원가)·D(납기)·S(안전)·E(환경)의 분야별 성과지표의 향상 활동이 됨.
- ▶ 종합생산성향상 혁신활동을 위해서는 이를 리딩하는 전문자격증을 가진 전문가가 있어야 효과적인 달성이 가능.
- ▶ CPEDU 아카데미에서는 종합생산성 향상 리딩 전문자격증인 품질경영/공장관리/생산관리/기술혁신관리를 지원.
- ▶ 국가기술계 최고 자격증인 **품질관리기술사**, **공장관리기술사** 자격증 취득을 위한 교재/인강/오프라인교육 지원중.
 - 품질관리기술사/공장관리기술사 : 2003년 수험도서, 2017년 온라인교육, 2017년 오프라인교육 개시후 운영중.
- ▶ 국가기술계 지도 자격증인 **경영지도사(생산관리분야)**, **기술지도사(기술혁신관리분야)** 취득 교재/인강 지원중.
 - 경영지도사/기술지도사 : 2009년 수험도서(각각 총 3권씩으로 구성), 2018년 온라인교육 개시후 운영중.
- ▶ 국가기술계 기초/기반 자격증인 **품질경영기사(필기/실기)**, **품질경영산업기사(필기/실기)** 취득 교재/인강 지원중.
 - 품질경영기사/품질경영산업기사 : 2012년 수험도서(기사 6권, 산기 5권), 2013년 온라인교육 개시후 운영중.

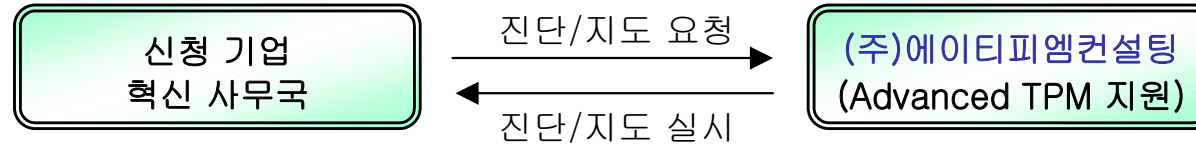


3. 컨설팅 종합 안내

■ 컨설팅 분야 ☞ TPM 분야별 패키지지도 운영

◇ 분야별 패키지지도 : Package Consulting

◇ 프로세스 :



◇ 지도 내용 :

신청 기업의 TPM 추진 전반에 대한 방향 및 시스템 지도, 현장 지도

◇ 지도 기간 :

1년 단위로 실행

(상담 • 진단 신청서 / 계약서)

◇ 지도 비용 :

상호 협의 결정된 1년간 소요 MD에 의해 산출

◇ 운영 방식 :

지도 실적·성과가 있는 전문가가 전담지도

협의를 일자에 정기적으로 현지방문 지도

◇ 분야별 패키지 지도 내용 : (상세 안내 ☞ 다음 쪽 참조)

◇ 특전 :

지도개시 이후 (주)ATPM컨설팅/한국TPM연구소 특별회원 자격부여 (7개 무료자료실 100% 열람)

◇ 온라인 상담·진단 신청서 : ☞ www.atpm.co.kr 지도 코너에서 신청가능

3. 컨설팅 종합 안내

◆ TPM 분야별 패키지지도 내용

분야	지도 패키지	지도 주요 내용
MPS	제조경쟁력 MPS	강한 제조경쟁력 실현을 위한 MPS "QPC 963" 달성 MPS란? ☞ Most Competitive Production System
TPM 종합	장치산업형 TPM	장치산업형 TPM 8분주 혹은 필요 분주 추진
	가공산업형 TPM	가공산업형 TPM 8분주 혹은 필요 분주 추진
	비제조업부문 TPM	비제조업 대상 TPM 8분주 혹은 필요 분주 추진
	중소기업형 TPM	중소기업형 TPM 5분주 혹은 필요 분주 추진
	TPM Part-II 추진	TPM Part-II 설계 및 분주별 Part-II 추진
	이익추구전략형TPM	제조경쟁력향상 및 이익추구 전략형 TPM 추진
	TPM지도안내(영문)	TPM Consulting Methodology Guidance
자주 보전	장치산업형 자주보전	장치산업형 자주보전 7스텝 추진
	가공산업형 자주보전	가공산업형 자주보전 7스텝 추진
	생산효율화 5S	능률·안전·품질 측면 정리·정돈·청소·청결·생활화 및 눈으로보는관리 단계적 추진
	5S+자주보전 1~3스텝	자주보전 기본조건 정비 5S, 자주보전 1~3스텝 추진
	자주보전 4스텝	자주보전 4스텝 총점검 추진
	장치형 자주보전 5~7스텝	장치산업형 자주보전 5~7스텝 추진
	가공형 자주보전 5~7스텝	가공산업형 자주보전 5~7스텝 추진
개별 개선	설비·생산효율화 개선	생산효율화 로스 체계, 설비효율화 8대 로스, 인적효율화 5대 로스, 원단위저해 3대 로스 개선, 생산 및 설비 효율화 산출체계, 분석기법 활용, 원가절감 연계 체계

3. 컨설팅 종합 안내

◆ TPM 분야별 패키지지도 내용

분야	지도 패키지	지도 주요 내용
전문 보전	전문보전부문 TPM	공무부문 TPM(계획보전+MP+개별개선+교육훈련) 추진
	장치산업형 계획보전	장치산업형 계획보전 6스텝 전개 방안 및 추진, 전문보전 체계화 요소별 대책, 전문보전 KPI 설정 및 운영, 선진보전화 방안
	가공산업형 계획보전	가공산업형 계획보전 7스텝 전개 방안 및 추진, 전문보전 체계화 요소별 대책, 전문보전 KPI 설정 및 운영, 선진보전화 방안
	RCM (신뢰성중심보전)	고도의 신뢰성 요구 플랜트/설비의 신뢰성 확보 RCM 프로그램 설정 및 추진, 설비신뢰성 기법 활용, 신뢰성 향상 및 고장제로화 개선 추진
	RCM 연계 계획보전	고장제로화 계획보전 스텝 전개시 신뢰성 향상 RCM 추가 전개
	설비 윤활관리 합리화	설비의 윤활관리 합리화 추진, 유분석 체계, 눈으로 보는 관리, 윤활장치 개별개선 추진
	유틸리티효율화 및 에너지절감	유틸리티 원단위 기준 및 에너지 절감 추진, 유틸리티 설비 TPM (자주보전+개별개선+교육·훈련) 추진
	보전정보전산화 MPR	보전정보전산화 연계 보전업무 프로세스 전반의 체계적인 리엔지니어링 및 개선
교육 훈련	기능향상 교육·훈련	보전기능 향상 교육훈련 체계, 운전요원 Level-up, 보전요원 Skill-up, 보전기능, 공정운용 및 분석능력의 다기능 향상 교육체계, 스킬평가 체계
초기 관리	MP·초기관리	MP·초기관리 스텝전개 방안 및 추진, MP정보 수집 및 활용, 단계별 디버깅 체계, 초기유동관리, 대정수 초기관리 체계, 초기관리 관련 기법
품질 보전	불량제로화 품질보전	불량제로화 품질보전 체계, 품질보전에 의한 조건 설정 및 관리, 분석기법 활동 (PM분석, 왜왜분석, 공정능력분석 등)
안전 환경	안전환경 TPM	재해방지 안전·환경 분야별 체계, 안전환경설비 TPM 추진, 무재해 사업장 달성화
사무 효율화	사무효율화 TPM	5S활동, 사무환경개선, 보유장비 개선, 사무생산성화, 업무체계화, 업무효율화 관리, 사무효율화 KPI 설정 등

3. 컨설팅 종합 안내

◆ TPM 분야별 패키지지도 내용

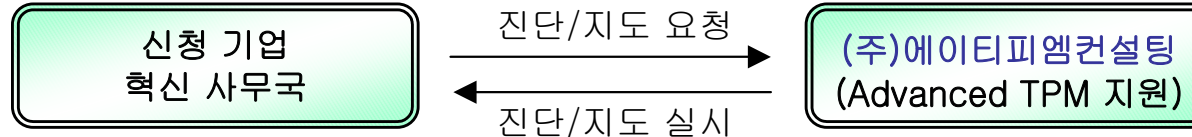
분야	지도 패키지	지도 주요 내용
생산 혁신	TPS (린생산방식)	철저한 낭비배제, 무한개선을 위한 린생산방식(TPS)의 단계별 전개 방안, 린생산 요소별 추진방안, 조직별 요소별 추진체계, TPM과의 컨버전스 방안, KP 관리
원가 혁신	TCR (종합원가절감)	제조원가 절감 추진방안, 목표전개 및 관리 방안, 원가절감 7 Tool별 추진방안 및 원가절감 착안사항, 원가절감 스텝별 추진 방안 및 추진관리
TPM 컨버전스	6σ 연계 TPM	TPM 추진기업의 6σ 도입시 TPM 추진방안 설계, TPM의 활성화 대책 및 추진
	TPS 연계 TPM	TPM 추진기업의 린생산방식(TPS) 도입시TPM 추진방안 설계, TPM의 활성화 대책 및 추진
	6σ,TPS 연계 TPM	TPM 추진기업의 TPS, 6σ의 종합 추진시의 성공적인 TPM 추진방안 설계, TPM의 활성화 대책 및 추진
TPM상도전	TPM 우수기업상	TPM 추진성과 우수기업으로서의 설비관리상(대통령상) 수상에 앞서 TPM 우수기업상 수상을 목적으로 하는 기업의 심사기준 대비 원활한 준비 및 추진
	TPM 설비관리상	TPM 추진성과 최우수기업으로서의 설비관리상 (TPM상, 대통령상) 수상을 목적으로 하는 기업의 심사기준 대비 원활한 준비 및 추진
	한국TPM대상	TPM 추진성과 최우수기업으로서의 설비관리상(대통령상) 수상 이후에 한국TPM대상 수상을 목적으로 하는 기업의 심사기준 대비 원활한 준비 및 추진
사무국	공장혁신사무국 운영	마스터 플랜 수립, TPM 전략, 효과파악 지표 기준 및 운영, 분야별 스텝전개 매뉴얼 및 장표류 준비, 스텝 진단제도 운영, 부서별 실행평가 운영, 인센티브제 운영, Top 관심과 지원 유도, 모델 선정과 운영, 소집단 및 제안제도 운영, 활동판 운영, 이벤트 운영, 도입교육 운영 등

3. 컨설팅 종합 안내

■ 컨설팅 분야 ☞ TPM 패키지별 테마지도 운영

◇ 패키지별 테마지도 : Theme Consulting

◇ 프로세스 :



◇ 지도 내용 :

신청 기업의 TPM 추진시 필요한 **분야별**, **패키지별** 또는 **특정 테마별** 모델 LINE / 모델 분임조 중점지도 형태 (상세 안내 ☞ www.atpm.co.kr)

◇ 지도 기간 :

6개월~1년 단위로 실행
(상담 • 진단 신청서 / 계약서)

◇ 지도 비용 :

상호 협의 결정된 소요 MD에 의해 산출

◇ 운영 방식 :

신청 기업의 해당 팀(TFT)과 지도 실적·성과가 있는 전문가가 공동수행 운영
상호 협의 결정된 시기에 현지방문 지도

◇ 패키지별 테마지도 내용 : (상세 안내 ☞ www.atpm.co.kr)

◇ 특전 :

지도개시 이후 (주)ATPM컨설팅/한국TPM연구소 특별회원 자격부여 (7개 무료자료실 100% 열람)

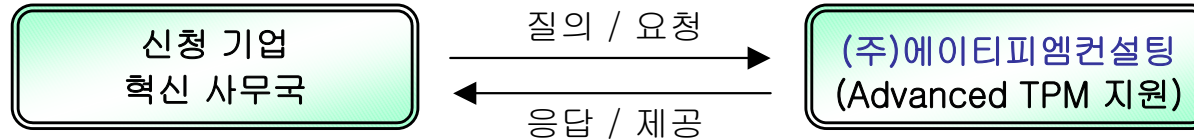
◇ 온라인 상담·진단 신청서 : ☞ www.atpm.co.kr 지도 코너에서 신청가능

3. 컨설팅 종합 안내

■ 컨설팅 분야 ☞ TPM 패키지별 Cyber컨설팅 운영

◇ 패키지별 Cyber컨설팅 : Cyber Consulting

◇ 프로세스 :



◇ 지도 내용 :

신청 기업이 요구하는 테마에 관련된 내용 (상세 안내 ☞ www.atpm.co.kr)
(테마는 아래의 패키지별 Cyber컨설팅 테마 참조 - 이외의 테마 선정 가능)

◇ 지도 기간 :

1테마 3개월 단위로 신청
(온라인 상담·진단 신청서 / 계약서)

◇ 지도 비용 :

1테마 3개월 : 120만원 (중소기업 100만원)
1테마 1년 : 400만원 (중소기업 300만원)

◇ 운영 방식 :

홈페이지 내에서 신청사의 별도 Cyber Room을 설치하여 전문 컨설턴트가 운영
Cyber Room에서 Q&A 게시판 제공 / 관련 자료 제공으로 운영

◇ 패키지별 Cyber컨설팅 내용 : (상세 안내 ☞ www.atpm.co.kr)

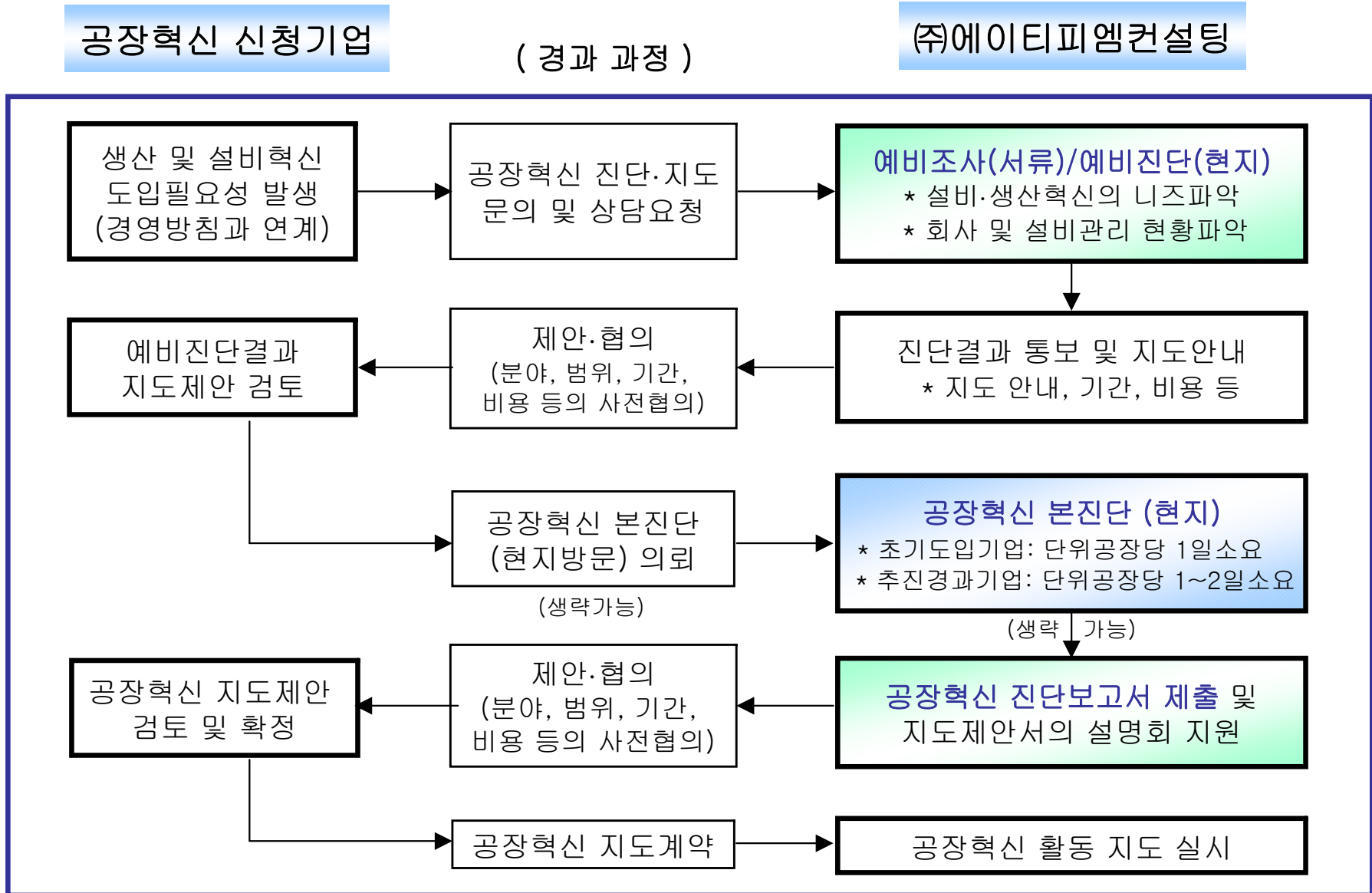
◇ 특전 :

지도개시 이후 한국 TPM연구소 특별회원 자격부여 (7개 무료자료실 100% 열람)

◇ 온라인 상담·진단 신청서 : ☞ www.atpm.co.kr 지도 코너에서 신청가능

3. 컨설팅 종합 안내

■ 컨설팅 도입 ☞ 분야별 TPM 진단/지도 도입 절차



3. 컨설팅 종합 안내

■ 컨설팅 도입 → TPM 예비진단 진행 프로세스

- ▶ 예비조사/진단은 귀사의 요청에 의해 실시합니다.
- ▶ 귀사의 공장혁신 도입 필요성, 현재의 활동상황조사, 현장의 공정 파악 등을 조사하여 귀사의 공장혁신 활동에 대한 실무적인 올바른 방향을 제시합니다.
- ▶ 진단요청(전화 / E-mail)을 하시면 자세한 절차를 안내해 드립니다.
- ▶ 예비진단을 신청하시면 회사현황 파악용 진단자료를 사전에 귀사 실정에 맞게 보내드립니다.

(진단서식#1) 예비진단 자료 (회사현황파악용)

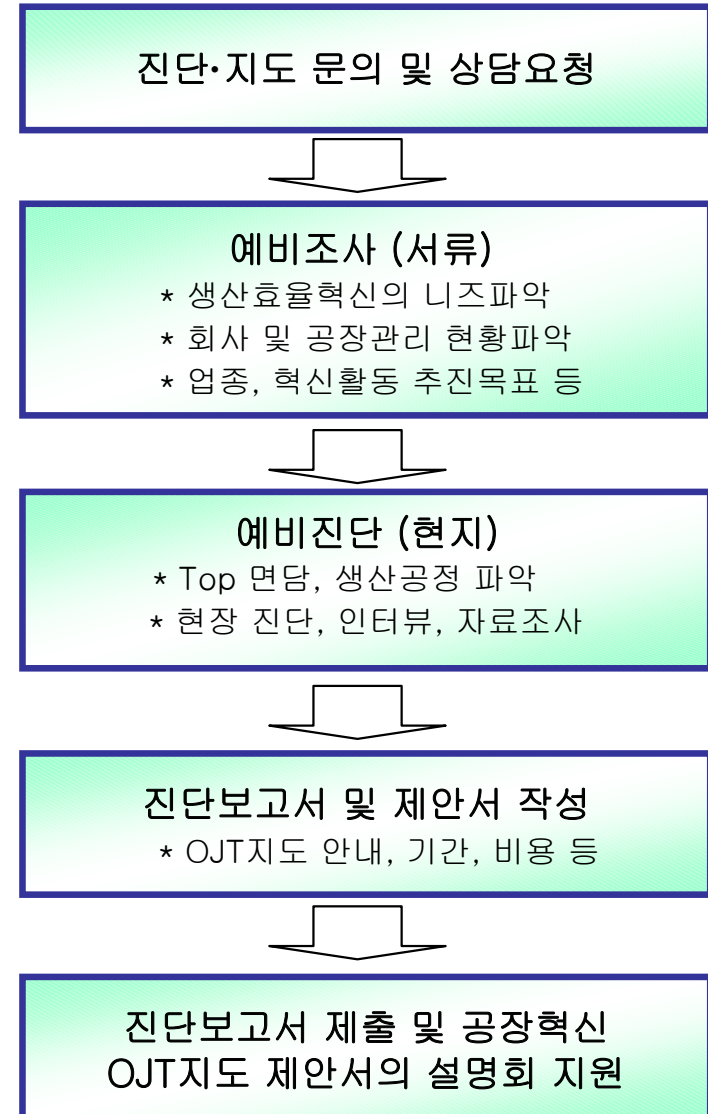
(진단서식#2) 예비진단 자료 (생산부서용 일반)

(진단서식#3) 예비진단 자료 (보전부문용 일반)

(진단서식#4) 예비진단 자료 (정착단계 기업용)

- ▶ 예비진단 문의 : Tel : 010-8717-6607

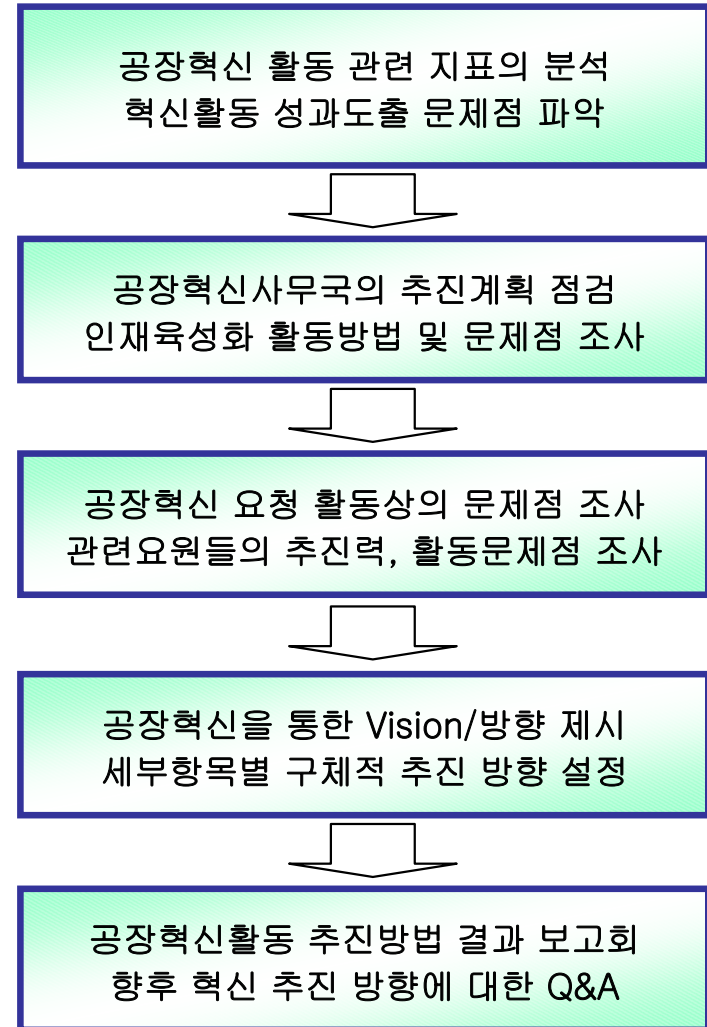
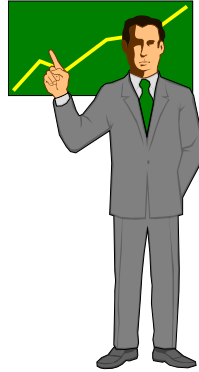
e-Mail : kwonohw@naver.com



3. 컨설팅 종합 안내

■ 컨설팅 도입 → TPM 본진단 진행 프로세스

- ▶ 본진단은 진단계약에 의해 귀사의 세부적인 공장혁신 활동방향 설정 및 구체적인 실무적인 현업추진 방법을 제시하기 위해 유료로 실시됩니다.
- ▶ 본진단의 대상은 공장혁신 도입 예정 기업, 초기진행 단계, 활동추진 단계, 활동의 레벨-업을 위한 단계 등으로 구분하여 진행합니다.
- ▶ 사전 협의에 의해, 진단의 세부 절차와 준비 사항이 필요시 사전에 알려 드립니다.
- ▶ 본진단 실시는 생산 및 설비 Loss 파악, 보전시스템 진단 및 현장 설비관리상태로 구분 진단을 실시합니다.
- ▶ 진단방법은 현장진단, 자료분석, 인터뷰, 설문조사 등을 실시하고, 진단결과보고서를 작성후 발표해 드립니다.



3. 컨설팅 종합 안내

■ 컨설팅 도입 → TPM 분야별 패키지 지도 운영

공장혁신 분야별 패키지 지도는 공장혁신 지도 경력과 성과 실적에 기반한 분야별 전문적 지도를 의미합니다.
 공장혁신 분야별 패키지 지도와 패키지별 테마지도/Cyber컨설팅으로 요청에 의한 구분하에 제공됩니다.

공장혁신 분야별 패키지 지도는 활동 전체 영역을 대상으로 한 필요 패키지별 지도입니다.

(1) 초기 단계	<ul style="list-style-type: none"> ▶ 도입 준비 단계의 시행착오 배제 및 특성에 맞는 전략설정 ▶ 활성화를 위한 초기 단계의 필요 Tool 제공과 목표 전개
-----------------	---



(2) 확산 단계	<ul style="list-style-type: none"> ▶ 요청 공장혁신 활동 분야별로 혁신활동의 체계적 진행 ▶ 생산효율화 Loss 개선에 의한 제조원가 절감의 체계적 추진
-----------------	---

(3) 정착 단계	<ul style="list-style-type: none"> ▶ 혁신활동 추진 영역에서 유형의 효과 창출 실현 ▶ 요청 공장혁신 활동 분야별로 혁신활동의 업무 정착화 추진
-----------------	--



(4) 심화 단계	<ul style="list-style-type: none"> ▶ 고장 “0”, 불량 “0”, 재해”0”화의 철저한 개선 ▶ 경쟁력 강화를 위한 Output향상, Input 절감활동 종합 전개
-----------------	---

3. 컨설팅 종합 안내

■ 컨설팅 도입 → TPM 패키지별 테마지도 / Cyber컨설팅 운영

패키지별 테마지도는 패키지별 테마를 중심으로 전개하는 지도를 뜻하며, Cyber컨설팅은 Cyber 상에서 신청사의 전용 공간을 제공한 후 추진 솔루션을 제공하는 지도를 뜻합니다.

**자주
보전**

- ◆ 현장사원 중심의 자주보전 활동을 통한 체질개선활동 :
 - ▷ 특성에 맞는 스텝별 활동 OJT지도
 - ▷ 현장에서 문제중심으로 종업원들과 같이 호흡하며 내실있는 활동 추진



**계획
보전**

- ◆ 설비관리 체계의 개선을 통한 전문 보전의 효율화 방안 구축 :
 - 스텝별 활동과 분야별 체계구축, 계획보전 관련 선진화 보전시스템

**개별
개선**

- ◆ 생산 및 설비종합효율화 방안
 - ▷ Loss 유형별 모델 개별개선
 - ▷ 각종 분석기법의 체계적 적용으로 효과 창출
 - ▷ 만성고장·불량을 단기간에 해결하는 테마성 문제해결 방안

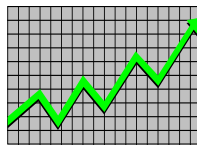


**품질
보전**

- ◆ 불량 제로화를 위한 품질보전 활동 :
 - ▷ 불량 Loss 절감 방안 구축 및 불량 “0”화를 위한 프로젝트성 품질 보전 활동 방안 및 추진
 - ▷ 필요시 6σ활동과의 연계 추진법

**MP
설계**

- ◆ 보전예방 설계를 위한 MP정보활용 방안, 단계별 디버깅체계 구축, 초기 유동관리방안, Overhaul 공사의 관리방안 등 MP설계·초기관리 구축

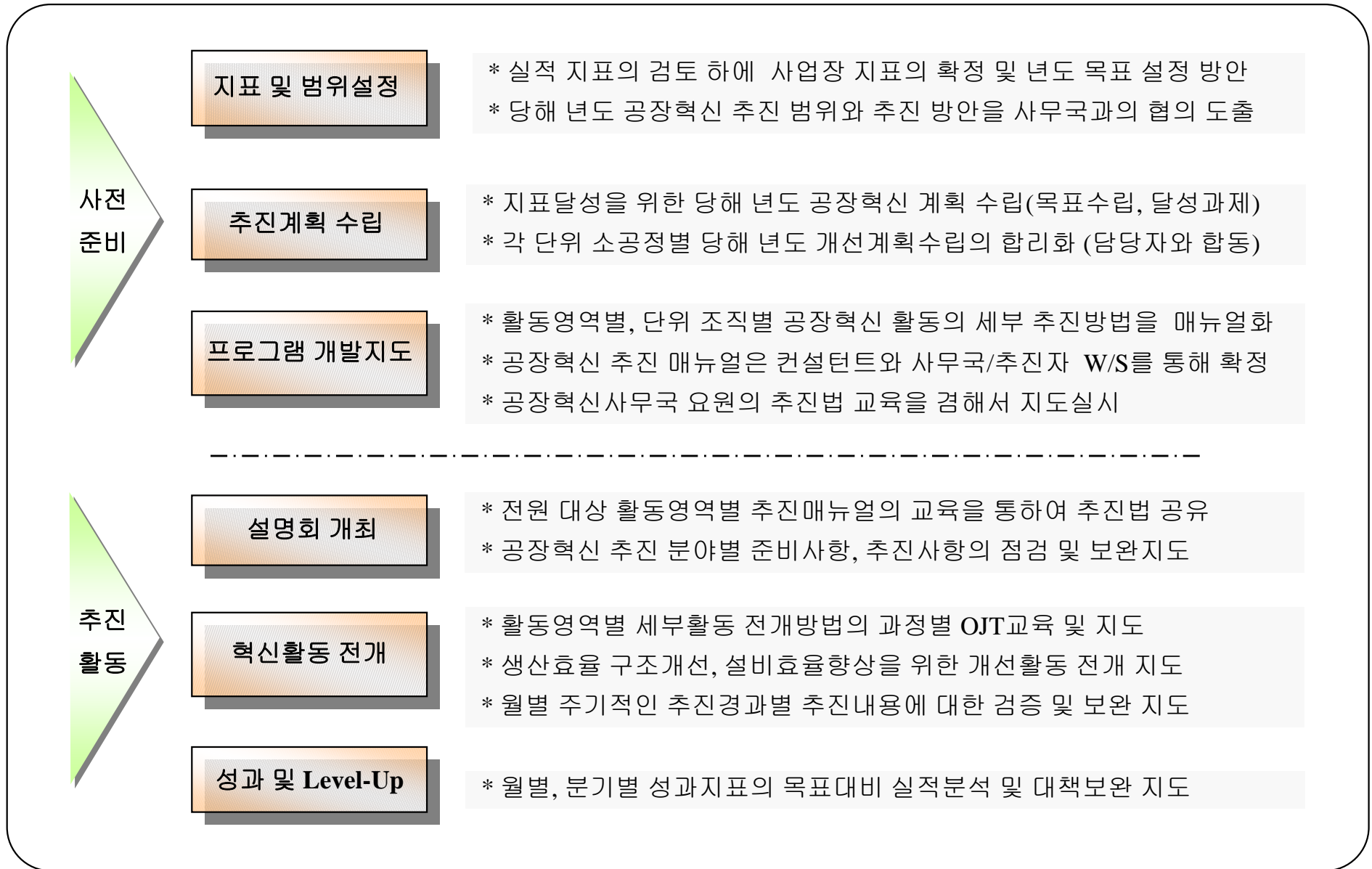


**기타
활동**

- ◆ 생산혁신, 원가혁신, 품질혁신 등
- ◆ 기능향상 교육 훈련 체계 및 실무적 현업 OJT교육 운영방안
- ◆ 사무효율화 개선, 안전·환경 체계 중복소집단 활성화, 지표운영 등

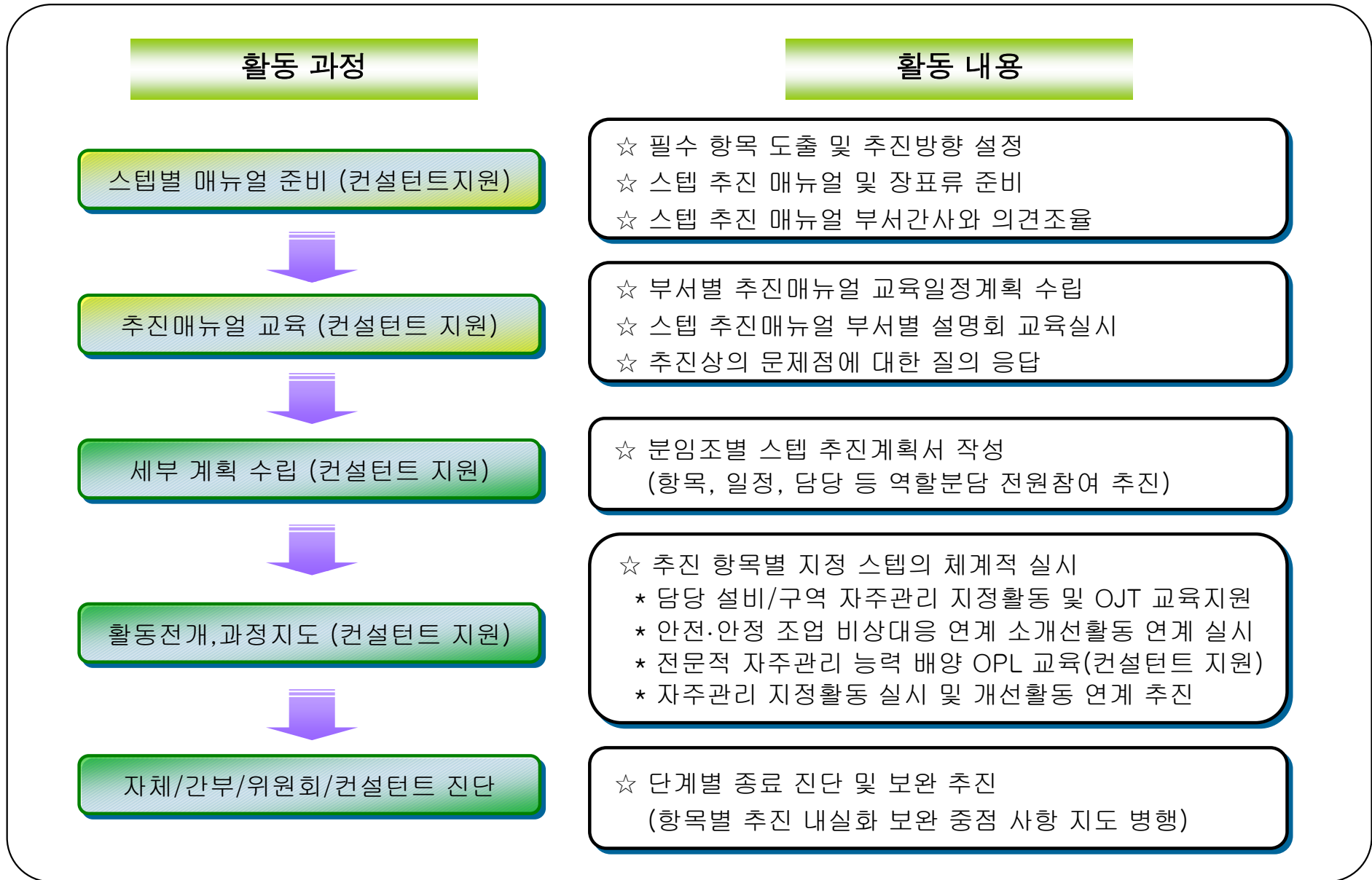
3. 컨설팅 종합 안내

■ 컨설팅 방법 TPM 추진 분야별 지도 방법



3. 컨설팅 종합 안내

■ 컨설팅 방법 ☞ TPM 추진 스텝별 지도 방법



4. 사내교육 종합 안내

■ 사내교육 안내

맞춤형 사내위탁 교육 · 훈련은 귀사의 교육만족을 배가시킵니다!

구 분	교육과정명	교육기간	교육시간 (시간)	교육비용 (만원/시간)
TPM 실무 기본 과정	부과장 및 중견간부 TPM 전략	4일	31	별도 협의
	추진간부를 위한 TPM 종합실무	4일	31	별도 협의
	분임조 리더 및 핵심사원 양성	4일	31	별도 협의
	TPM 분임조활동 추진실무	4일	31	별도 협의
TPM 실무 분야별 과정	현장혁신을 위한 5S 추진실무	3일	21	별도 협의
	TPM 자주보전 및 개별개선 실무	4일	31	별도 협의
	자주보전 1~3스텝 추진실무	3일	21	별도 협의
	자주보전 4스텝 기기총점검 실무	4일	31	별도 협의
	자주보전 5~7스텝 추진실무	3일	21	별도 협의
	자주보전 1~7 스텝 추진실무	3일	21	별도 협의
	생산 및 설비효율화 개별개선 실무	3일	21	별도 협의
	전문보전인 계획보전 추진실무	4일	31	별도 협의
	MP설계 및 설비초기관리 실무	3일	22	별도 협의
	불량제로화 품질보전 추진실무	3일	21	별도 협의
	TPM활동과 성과측정시스템 실무	3일	21	별도 협의
	제품초기관리 및 설비초기관리 실무	3일	22	별도 협의
	TPM 실무 응용 과정	신뢰성중심보전(RCM) 실무	3일	21
유틸리티 에너지절감 추진 실무		3일	21	별도 협의
TPM추진과 눈으로 보는 관리 실무		3일	21	별도 협의

4. 사내교육 종합 안내

■ 사내교육 안내

구분	교육과정명	교육기간	교육시간 (시간)	교육비용 (만원/시간)
TPM 전문	TPM 사내전문가 및 컨설턴트양성	6일	51	별도 협의
	TPM LOSS 개선기법 전문가양성	4일	31	별도 협의
	전문활동인 계획보전 및 RCM실무	4일	31	별도 협의
보전 기술	OP를 위한 핵심요소 보전실무	3일	21	별도 협의
	OP를 위한 기계요소 보전실무	3일	21	별도 협의
	OP를 위한 구동장치 보전실무	3일	21	별도 협의
	OP를 위한 윤활장치 보전실무	3일	21	별도 협의
	OP를 위한 유압장치 보전실무	3일	21	별도 협의
	OP를 위한 공압장치 보전실무	3일	21	별도 협의
	OP를 위한 전기·계장장치 보전실무	3일	21	별도 협의

■ 자격증 취득 교육 안내

구분	교육과정명	교육기간, 교육시간(시간), 교육비용 (만원/시간)
기술사	품질관리기술사 취득 온라인/오프라인 교육	유동적이므로 최신공지 해당 내용은 www.cpedua.com 참조
	공장관리기술사 취득 온라인/오프라인 교육	유동적이므로 최신공지 해당 내용은 www.cpedua.com 참조
지도사	경영지도사 취득 온라인/오프라인 교육	유동적이므로 최신공지 해당 내용은 www.cpedua.com 참조
	기술지도사 취득 온라인/오프라인 교육	유동적이므로 최신공지 해당 내용은 www.cpedua.com 참조
기사	품질경영기사 취득 온라인/오프라인 교육	유동적이므로 최신공지 해당 내용은 www.cpedua.com 참조
	품질경영산업기사 취득 온라인/오프라인 교육	유동적이므로 최신공지 해당 내용은 www.cpedua.com 참조

5. 혁신 솔루션 안내

■ 출판 도서 안내

구분	도서명	편저자	출판처	초판 출판일	2021 현재	판형
품질관리 기술사 수험서	[최신] 품질관리기술사 품질관리·품질경영	권오운	ATPM	2003-03	증보13판	B5
	[최신] 품질관리기술사 통계적품질관리	권오운	ATPM	2003-03	증보13판	B5
	[최신] 품질관리기술사 실험계획법	권오운	ATPM	2003-03	증보13판	B5
공장관리 기술사 수험서	[최신] 공장관리기술사 생산시스템공학	권오운	ATPM	2003-11	증보13판	B5
	[최신] 공장관리기술사 경제성공학	권오운	ATPM	2003-11	증보13판	B5
	[최신] 공장관리기술사 Operation Research	권오운	ATPM	2003-11	증보13판	B5
TPM 실무용 가이드북	[최신] TPM실무가이드북	권오운	ATPM	2003-12	개정3판	B5
	[최신] TPM전문가가이드북(상)	권오운	ATPM	2003-12	개정3판	B5
	[최신] TPM전문가가이드북(하)	권오운	ATPM	2003-12	개정3판	B5
	[최신] 5S추진가이드북	권오운	ATPM	2003-12	개정2판	B5
	[최신] RCM실무추진가이드북	권오운	ATPM	2005-07	개정3판	B5
TPM 실무용 매뉴얼	[최신] 설비총점검매뉴얼	권오운	ATPM	2003-12	개정3판	A4
	[최신] 개별개선추진매뉴얼	권오운	ATPM	2003-12	개정3판	B5
	[최신] 자주보전추진매뉴얼	권오운	ATPM	2003-01	개정3판	B5
	[최신] 계획보전추진매뉴얼	권오운	ATPM	2003-01	개정3판	B5
단행본 저서	블루오션 마케팅 전략	이순요 박사 외 2명	고운	2005-12	초판.매진	B5

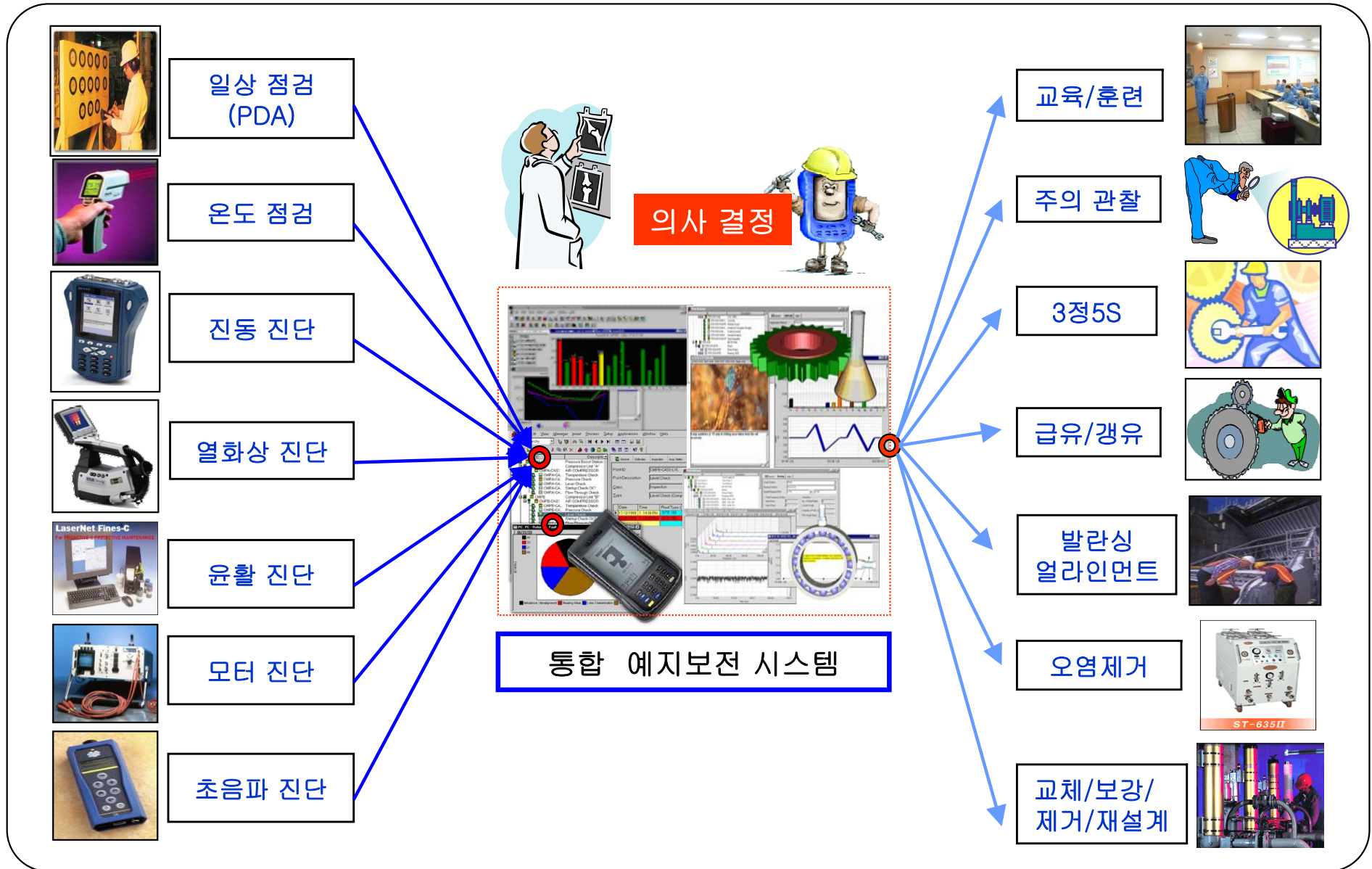
5. 혁신 솔루션 안내

■ 출판 도서 안내

구분	도서명	편저자	출판처	초판 출판일	2021 현재	판형
경영 지도사 수험서	[최신] 경영지도사[상] 생산관리	권오운	ATPM	2009-07	증보7판	B5
	[최신] 경영지도사[중] 품질경영	권오운	ATPM	2009-07	증보7판	B5
	[최신] 경영지도사[하] 경영과학	권오운	ATPM	2009-07	증보7판	B5
기술 지도사 수험서	기술지도사 대비 기술경영학개론	권오운	ATPM	2021-08	[법개정후] 초판	B5
	기술지도사 대비 생산계획	권오운	ATPM	2021-08	[법개정후] 초판	B5
	기술지도사 대비 재료역학	권오운	ATPM	2021-08	[법개정후] 초판	B5
Best Practice TPM 매뉴얼	[BP] TPM 기본체계 매뉴얼	권오운	ATPM	2008-01	개정4판	A4
	[BP] 개별개선 추진 매뉴얼	권오운	ATPM	2008-01	개정4판	A4
	[BP] 계획보전 추진 매뉴얼 [통합형]	권오운	ATPM	2008-06	개정4판	A4
	[BP] 계획보전 추진 매뉴얼 [분리형]	권오운	ATPM	2008-01	개정4판	A4
	[BP] 품질보전 추진 매뉴얼	권오운	ATPM	2008-01	개정4판	A4
	[BP] 5S활동 추진 매뉴얼	권오운	ATPM	2008-03	개정4판	A4
	[BP] 자주보전 추진 매뉴얼 [장치형]	권오운	ATPM	2008-03	개정4판	A4
	[BP] 자주보전 추진 매뉴얼 [가공형]	권오운	ATPM	2008-03	개정4판	A4

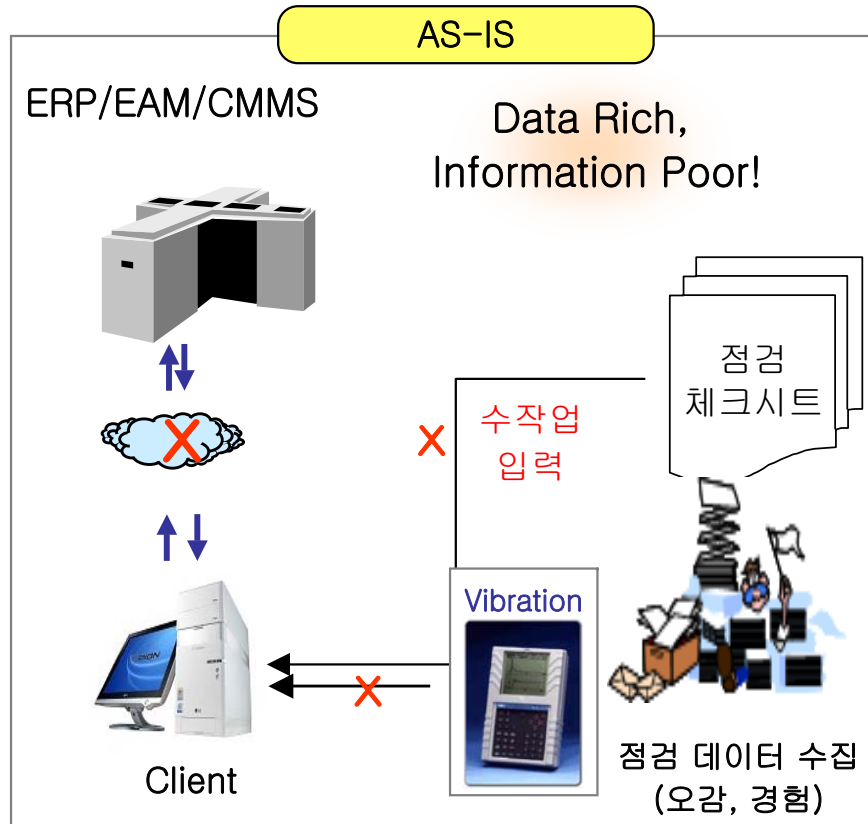
[참고] 도서구입 : www.atpm.co.kr / www.cpedu.com 에서 세부내역 확인후 구입이 가능합니다. (2021년 11월 현재)

■ 통합예지보전 시스템 구축 안내 ☞ MAINTelligence 소개

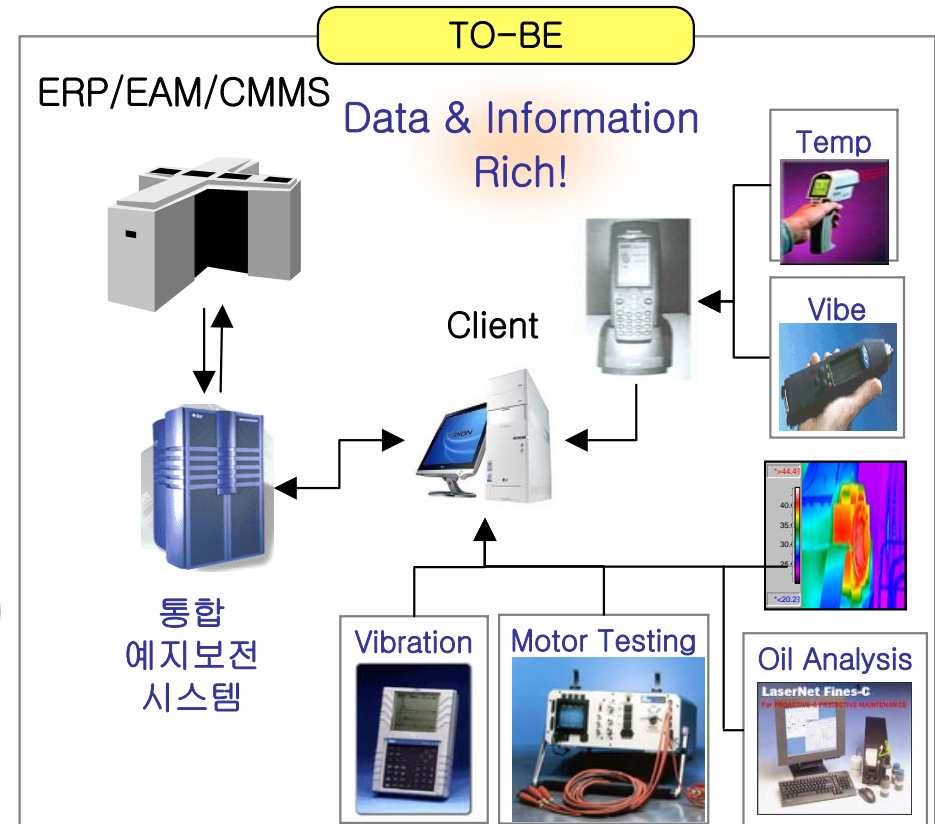


6. 제휴 통합설비진단 솔루션 안내

■ 통합예지보전 시스템 구축 안내 ☞ MAINTelligence 소개



- ERP/EAM/CMMS에 점검결과를 수작업 입력하고 있음
- 종이에 작성되어 Database화가 어려움
- 진단장비 중심의 이력관리로 공유가 안됨
- 오감, 경험에 의한 점검으로 데이터의 신뢰성이 낮음
- 설비 경향분석 및 관리 어려움



- 설비중심의 점검 데이터 통합 관리
- PDA 점검 시스템에 의한 Raw Data 구축
- Database를 활용한 설비 경향 관리 및 최적 보전 시점 예측
- 일상 점검, 상태 점검 및 정밀 진단 데이터 통합 경향 분석
- ERP/EAM/CMMS와 통합 예지보전 시스템 간 Interface 운영

6. 제휴 통합설비진단 솔루션 안내

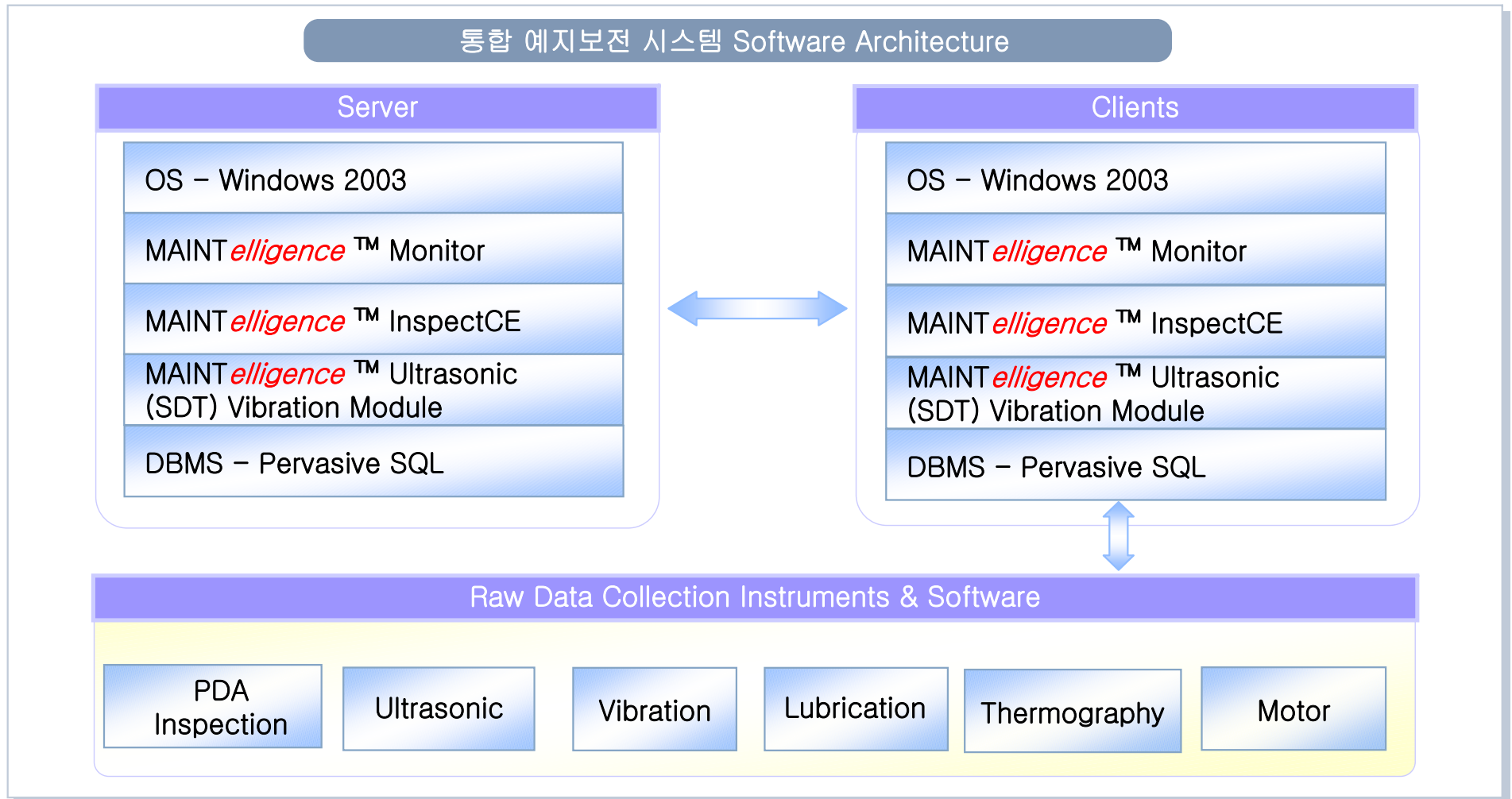
■ 통합예지보전 시스템 구축 안내 ☞ MAINTelligence 도입효과



6. 제휴 통합설비진단 솔루션 안내

■ 통합예지보전 시스템 구축 안내 ☞ MAINT*elligence* 시스템 구조

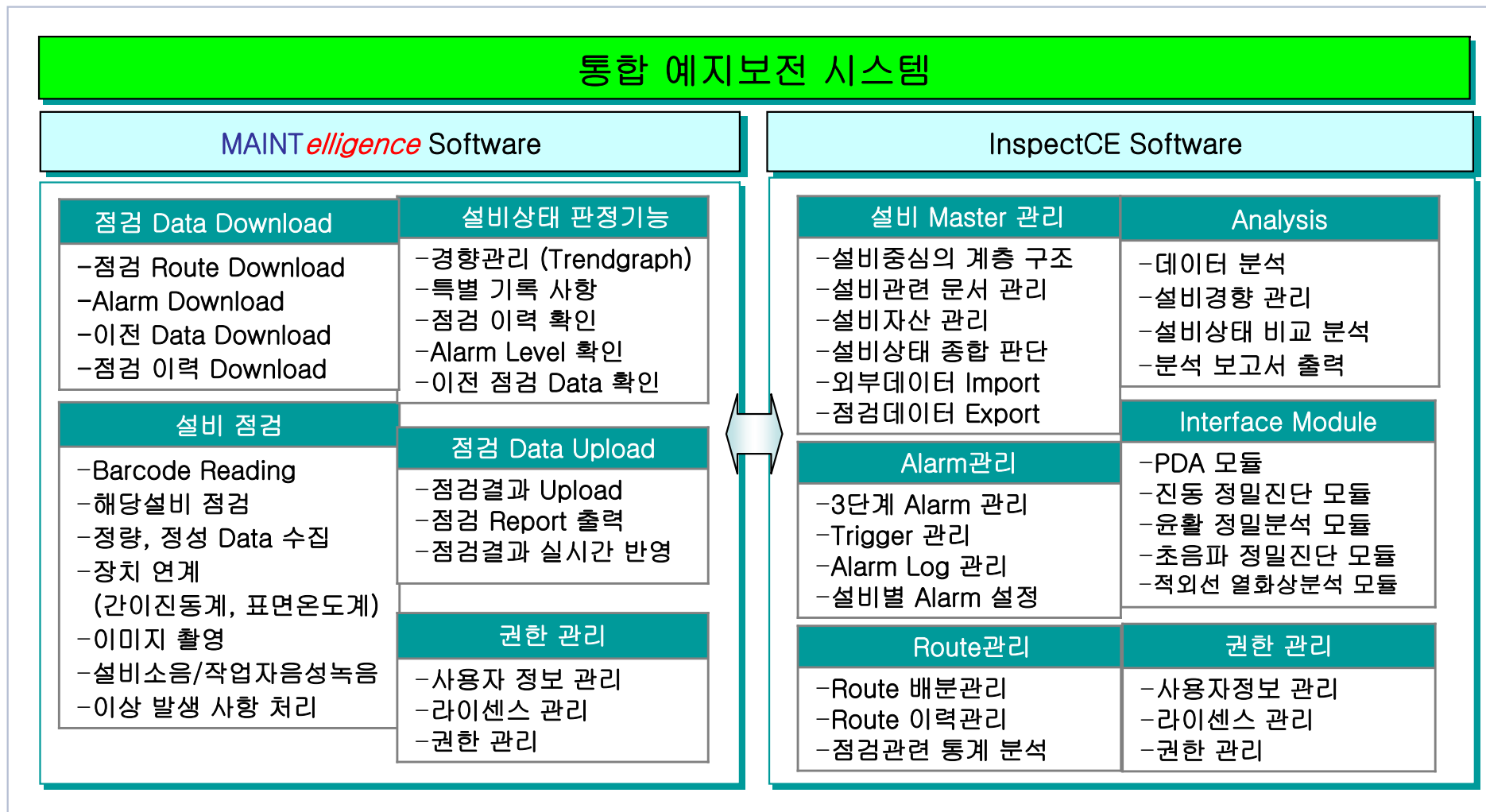
통합 예지보전 시스템은 Windows 환경에서 운영되며, Server 및 Client에는 MAINT*elligence*™ Monitor Software, InspectCE, Software의 동일 환경으로 구성되어 시스템이 운영됩니다.



6. 제휴 통합설비진단 솔루션 안내

■ 통합예지보전 시스템 구축 안내 MAINTelligence 소프트웨어 구성

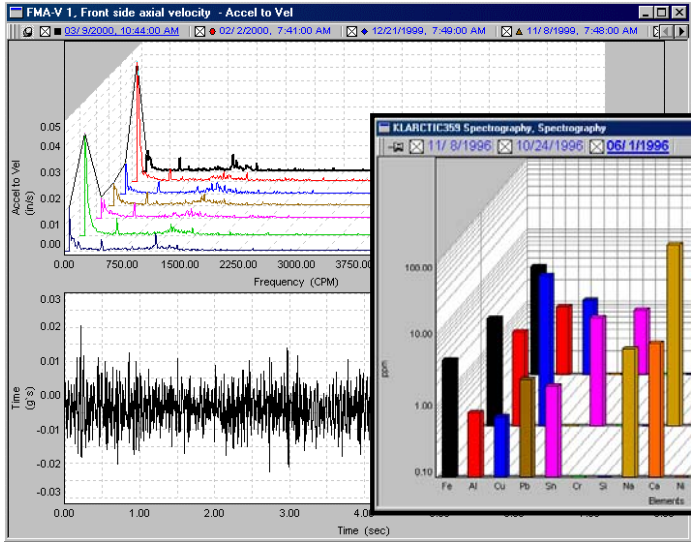
통합 예지보전 시스템의 모듈은 Integrated Condition Monitoring Solution인 MAINTelligence Software와 PDA에서 운영되는 InspectCE Software로 구성되어 있습니다.



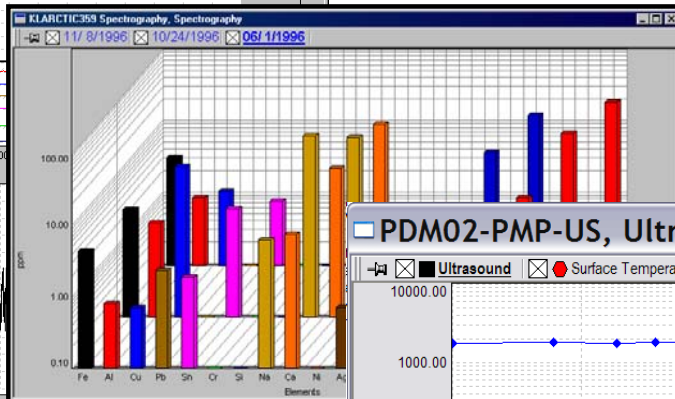
6. 제휴 통합설비진단 솔루션 안내

■ 통합예지보전 시스템 구축 안내 ➡ MAINTelligence 소프트웨어 화면

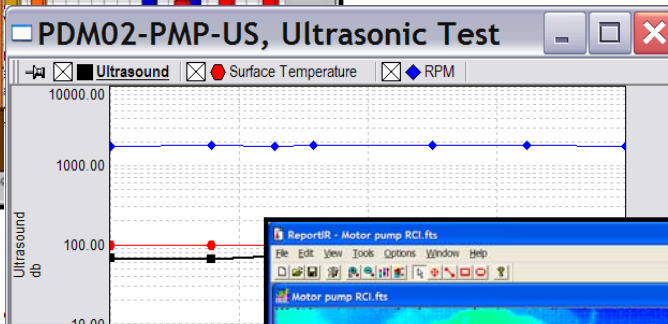
MAINTelligence Paperless를 실현하여 점검의 편리성과 공시에 점검의 신뢰성 및 데이터 통합 관리



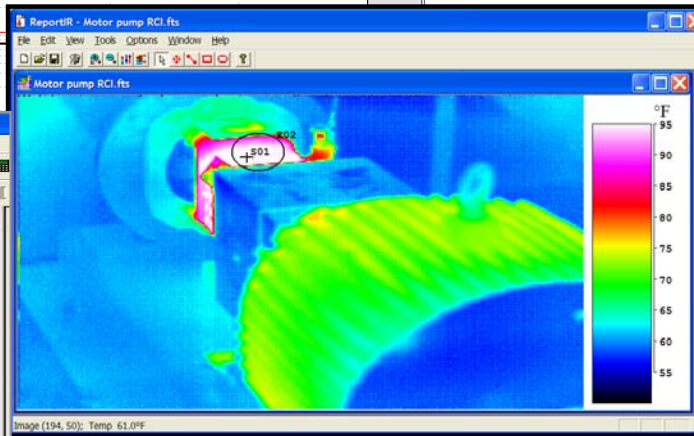
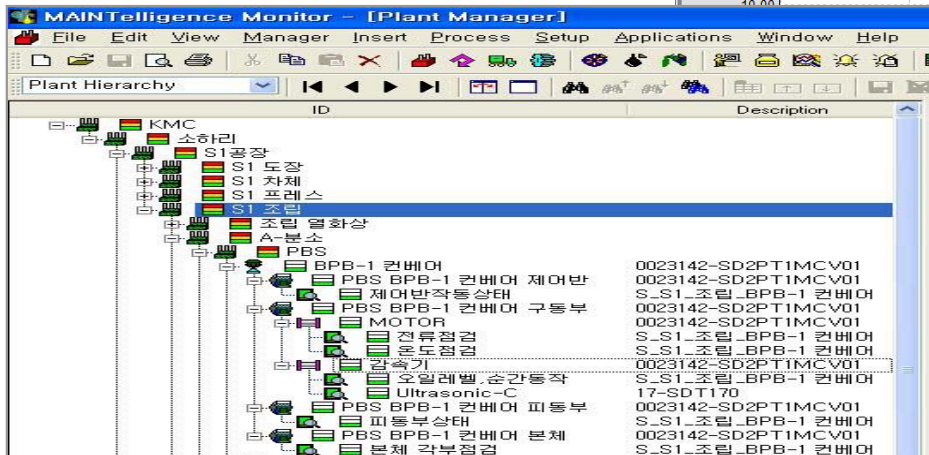
➤ 진동 분석(옵션)



➤ 오일 분석(옵션)



➤ 초음파 분석(옵션)

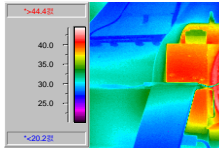


➤ 열화상 분석(옵션)

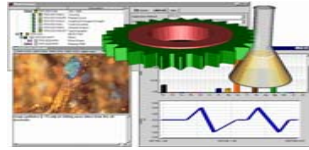
➤ Inspection(PDA육안점검)

6. 제휴 통합설비진단 솔루션 안내

■ 설비 진단 서비스 안내



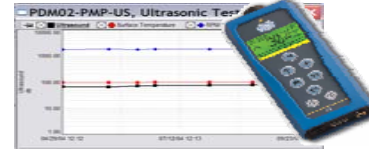
열화상 진단
130만원(70 개소)/일



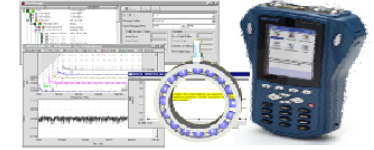
운할 진단
130만원(10 개소)/일



모터 진단 (Off-line)
210만원(10 개소)/일



초음파 진단
110만원(40 개소)/일



진동 진단
130만원(20 개소)/일



PDA점검
110만원(100 개소)/일



모터진단 (온라인)
월 30만원/개소



**진단 없이 처방만
하시겠습니까 ?**
Diagnosis Before You Prescribe !

※ 서비스 가격은 설비 조사와
진단 분석 보고서가 포함

6. 제휴 통합설비진단 솔루션 안내

■ 점검 시스템 구축 및 임대 서비스 안내

1. PDA 점검 시스템 구축

2700만원

Software

MAINTelligence (One User) : 650만원
 InspectCE 1ea : 220만원
 점검 모듈 1ea : 400만원

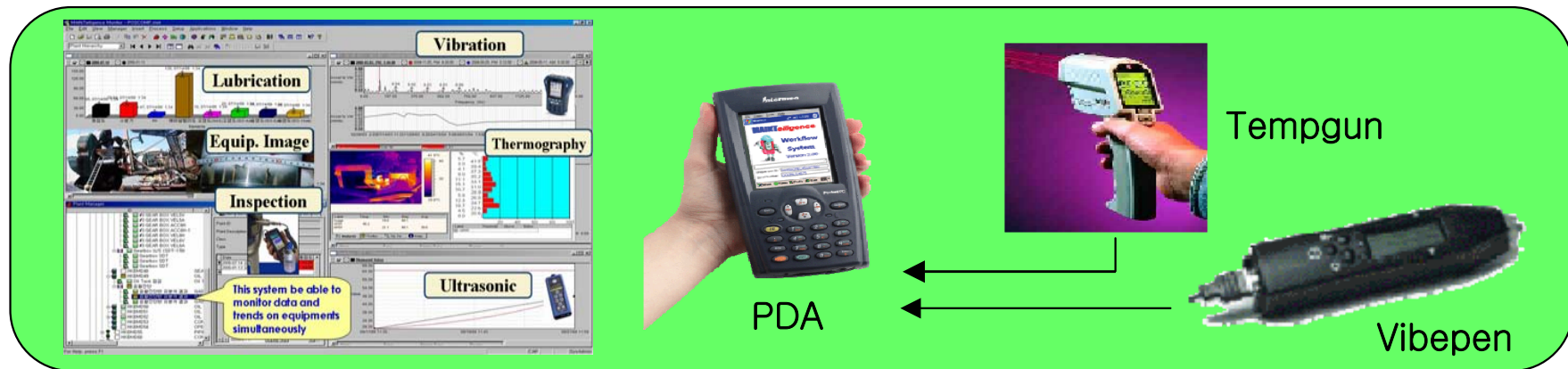
Hardware

PDA Intermec 741 : 250만원
 Tempgun w/cable : 150만원
 Vibepen w/cable : 450만원
 바코드 별도

Humanware

DB구축, S/W교육 10MD : 580만원

2700만원



2. PDA 점검 시스템

임대 서비스 (2개월)

500만원

1개월 추가시 250만원

Software

MAINTelligence single user
 InspectCE 1ea
 점검 모듈 1ea

200만원

Hardware

PDA Intermec 741
 Tempgun set w/cable
 바코드 50개 제공

Humanware

설비50대 DB구축 5MD : 300만원

6. 제휴 통합설비진단 솔루션 안내

■ 통합설비진단 솔루션 주요 고객사

국내 고객사

POSCO

HYUNDAI

KIA KIA MOTORS

Hyundai Oilbank

SAMSUNG | TOTAL

LG 석유화학

해외 주요 Reference

International Paper | Boeing Company | Texas Genco
 Castrol Offshore Houston | BP Resources | Cenex Refinery
 Kosa | Milliken Chemical Plant (Cyprus) | Nova Chemical
 Oxy Vinyls Canada Inc | Premcor Refining Group Inc.
 Coryton Energy | National Thermal Power Corp | Michelin
 Atlantic Towing | Canadian Coast Guard | Kent Line

오비맥주
 Oriental Brewery

HANKOOK
 driving emotion

Norske Skog

MeeRim



감사합니다

본 안내서에 대한 의문 사항 및 자료 요청은 아래 연락처에서 지원해 드립니다.

(주)에이티피엠컨설팅 / 한국TPM연구소 www.atpm.co.kr 02-3476-0872

CPEDU아카데미 www.cpedua.com 02-3476-0872

대표 : 공학박사/기술사/지도사 권오운 010-8717-6607, kwonohw@naver.com